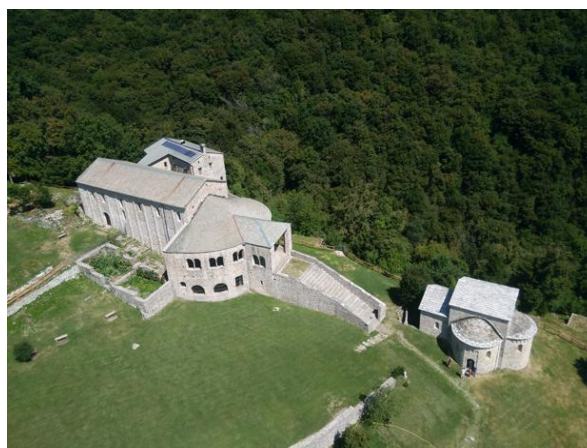


Escursione

Sabato 9 Marzo 2024

NOTE, NOTIZIE, CURIOSITÀ SULL'ESCURSIONE

L'itinerario proposto presenta diversi punti interessanti a cominciare dalla salita da Suello (Lc) dove incontriamo subito le stazioni della Via Crucis, le quali si susseguiranno fino alla 14° stazione in loc. Priel, punto panoramico sulla Brianza, con uno sguardo sul Lago di Annone e su quello di Pusiano. Poi ci sarà L'Abbazia di San Pietro al Monte in Civate (Lc), un bellissimo complesso architettonico che richiama lo stile romanico, situato alla quota di 630 metri in Val dell'Oro su un balcone panoramico che si affaccia sul sottostante Lago di Annone, Lago di Pusiano, sulla Brianza e sui Monti del lecchese. Sicuramente è uno dei complessi più importanti e meglio conservati di tutta la Lombardia. Da questo punto è visibile il Rifugio SEC M. Consigliere con la vetta del Monte Cornizzolo, alta 1.241 m s.l.m.



	Quota di partenza	:	m 222 slm
	Località partenza	:	Suello (LC)
	Quota max	:	m 1.050 Rifugio SEC M. Consigliere
	Dislivello	:	m 828 ↕
	Difficoltà	:	T-E Escursione senza difficoltà
	Tempo di percorrenza	:	5 ^h 00 ^{min}
	Località arrivo	:	Suello (LC)
	Punti d'appoggio	:	Rifugio SEC M. Consigliere
	Ritrovo	:	h. 7 ³⁰ P.le tra Via M.te Grappa e Via Pedretti (partenza h 7⁴⁵)
	Rientro		La partenza per il rientro è prevista intorno alle ore 16 ⁰⁰
	Mezzi di trasporto	:	Auto proprie
	Costo	:	Soci € 10,00 Non Soci € 13,00 La quota comprende il costo Auto)
	Direttore Escursione	:	Silvio ROSSI - Mina BOFFI
	Avvertenze	:	ITINERARIO ED ORARI POTRANNO SUBIRE MODIFICHE QUALORA IL DIRETTORE DELL'ESCURSIONE LO RITENGA NECESSARIO PER RAGIONI DI SICUREZZA O DI OPPORTUNITÀ. I PARTECIPANTI SONO PREGATI DI ESSERE PUNTUALI E DI ATTENERSI ALLE DISPOSIZIONI DATE. PRENDERE VISIONE DEL REGOLAMENTO IN SEZIONE O SUL SITO
	Note	:	AVVISO: i NON Soci NON hanno copertura Assicurativa Infortunistico (eventualmente da stipulare previa esplicita richiesta)

Percorso:

Raggiungiamo Suello, attraverso la SS36 in direzione Lecco prendendo l'uscita per Como/Erba. Seguiamo per il centro di Suello posteggiando nel parcheggio a destra del cimitero. Dietro la chiesa, in Via S. Quirico, troviamo i primissimi cartelli escursionistici, proseguiamo fino a quando incontriamo un pannello descrittivo che tratta del Sentiero Suello-Priello-San Pietro (vengono fornite informazioni geologiche, paesaggistiche e storiche), quindi per la strada di cemento a lato del pannello che prende a salire con pendenza fin da subito decisa. Qui incontriamo le stazioni della Via Crucis, le quali si susseguiranno fino alla 14° stazione in loc. Priel. Nei pressi del prato incontriamo anche dei cartelli escursionistici molto importanti, davanti a noi viene indicata la direzione per il Rifugio SEC e Cornizzolo Sentiero nr. 16 (la così detta direttissima), mentre a destra in piano nel bosco troviamo nel indicazioni per il Sentiero nr. 15 verso S. Pietro, noi prendiamo questa seconda direzione e proseguiamo. Immersi nel bosco, arriviamo nel punto di intersezione con l'itinerario che sale da Civate (Lc), viene indicato S. Pietro/ Cornizzolo, noi proseguiamo chiaramente in salita.

Proseguiamo oltre San Pietro e ricominciamo a salire lungo un sentiero nel bosco. Dopo una decina di minuti incontriamo la deviazione per la **Val de la porta**. Il sentiero si svolge quasi integralmente nel bosco e non presenta difficoltà tecniche particolari. Tuttavia, si tratta di una salita abbastanza ripida e costante.

Il sentiero non è numerato ma, recentemente sistemato dalla Società Escursionisti Civatesi, è ben tracciato con cartelli e segnavia. Lungo questo percorso, si trova l'arco nella roccia che dà il nome al sentiero Val de la porta; incontreremo la ferrata più corta in Lombardia e forse del resto d'Italia... Poco sopra, alla **località Boc de Leghem**, si trovano una sorgente e l'imbocco di una grotta, chiuso con un cancelletto di legno. All'uscita della gola, che è la parte più ripida dell'escursione, il sentiero piega a sinistra, poi in meno di venti minuti di falsopiano si raccorda con il sentiero del 50° della SEC e quindi sfocia sulla strada carrozzabile che dal Cornizzolo raggiunge l'antenna del Monte Rai. Svoltando a sinistra si arriva al rifugio Marisa Consigliere.

Da qui, per chi vuole, si può risalire il pratone verso la croce di vetta, ben visibile, a cui si arriva in circa un quarto d'ora. Dalla vetta del Cornizzolo la vista è fantastica: la Brianza con i suoi laghi hanno un ruolo da protagonisti, ma girandosi dall'altra parte possiamo ammirare il Resegone, le Grigne, il Legnone, le principali vette del triangolo Iariano e, poco più in là, l'imponente massiccio del Monte Rosa domina la scena.

Per la discesa, dal rifugio si può prendere il panoramico sentiero 11, che percorre il costone tra Civate e Suello.

